

「デジタル南砺」 (プロトタイプ版) 概要

多様な地域情報 (地理空間情報) をWeb地図上に視覚化しユーザーが相互にデータを参考にしながら課題解決を促進するためのプラットフォーム

デジタル南砺

powered by AIGID

- more layers ↓
- 南砺市鉄道
 - 路線
 - 駅
 - なんバスGTFS
 - 停留所
 - 路線
 - 南砺市公共施設
 - 南砺市公共施設
 - 南砺の逸品事業者
 - 南砺の逸品事業者
 - 地域づくり協議会境界データ
 - 地域づくり協議会境界データ
 - 農地の区画情報 (筆ポリゴン)
 - 農地の区画情報 (筆ポリゴン)



※画面は「なんバスGTFS」(南砺市), 「農地の区画情報 (農林水産省)」, 地理院地図 (国土地理院) の地図データを表示したものの

「デジタル南砺」 (プロトタイプ版) 概要

多様な地域情報 (地理空間情報) をWeb地図上に視覚化しユーザーが相互にデータを参考にしながら課題解決を促進するためのプラットフォーム



※画面は「なんバスGTFS」(南砺市), 「南砺の逸品事業者(南砺市)」, 地理院地図(国土地理院)の地図データを表示したもの

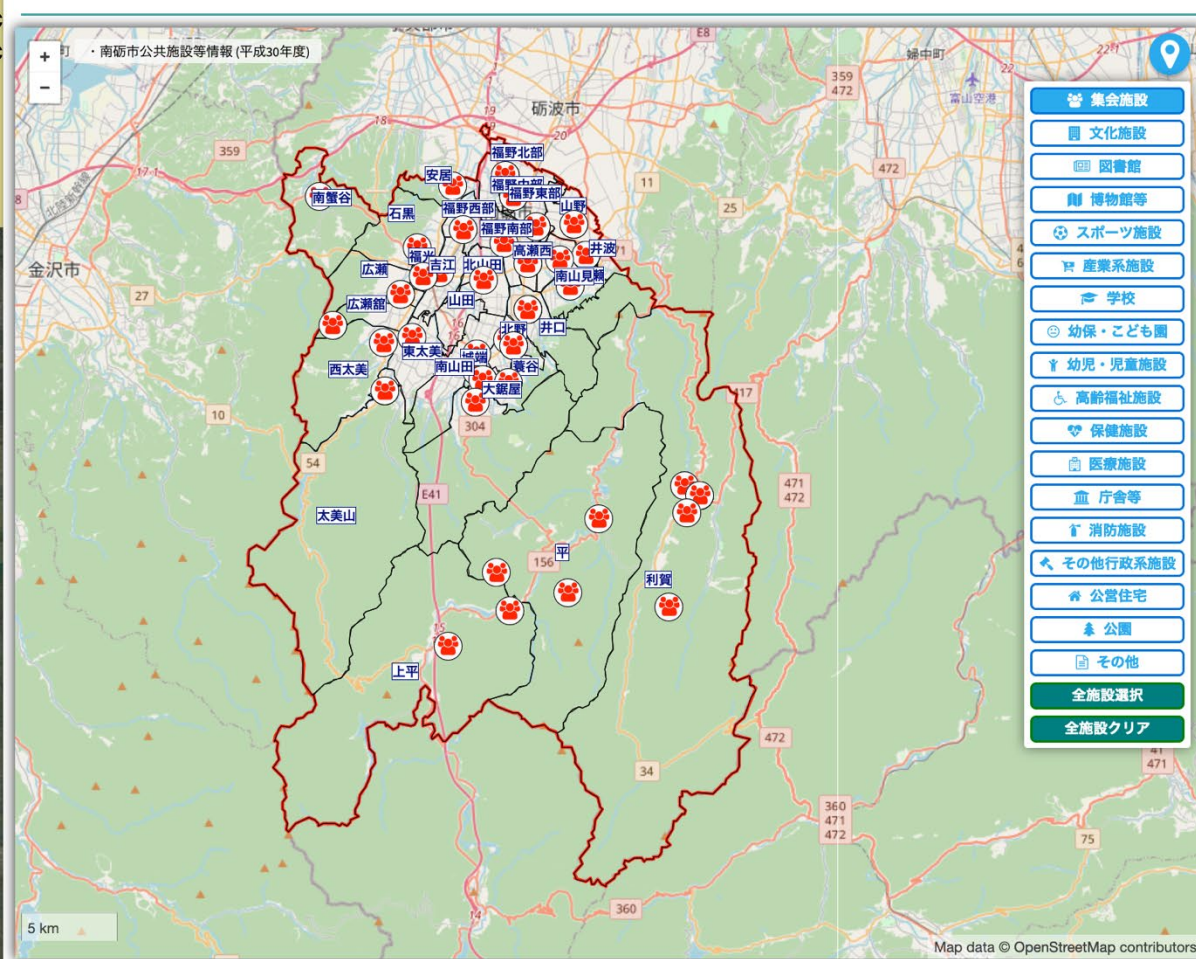
「デジタル南砺」掲載データ

No	データ名称	データの内容	出典（関係部局）
1	なんバスGTFS-JPデータ	2019年10月1日改正分・停留所および路線	地方創生推進課 (オープンデータ)
2	南砺の逸品事業者リスト	2019年度・95件の事業者	商工課 (Webページ公開データ)
3	公共施設位置情報データ	南砺市保有の公共施設リストのうち、位置情報が付与されているもの・約300施設分	行革・施設管理課 (Webページ公開データ)
4	地域づくり協議会境界データ	国勢調査小地域統計ベースに31の地域づくり協議会単位に分けたもの。人口数・世帯数・18歳未満同居世帯数・65歳以上人口数の属性	なんと未来支援センター・ 総務省 eStat
5	道路関係データ	国道・主要地方道・県道・市道 道路橋梁・道路踏切・トンネル	建設課 (道路GISデータ)
6	農地の区画情報（筆ポリゴン）データ	2019年度・200メートル四方区画に区分し、衛星画像等をもとに筆ごとの形状に沿って作成した農地の区画情報	農林水産省 (オープンデータ)
7	都市計画基礎調査関連データ	2018年度調査分・建物利用現況データ、土地利用など	都市計画課

(2020年4月15日時点)

「南砺市公共施設マネジメント（公開画面）」概要

南砺市の公共施設の位置情報および各種統計情報を可視化したダッシュボード
各施設の利用者数や維持管理コストも閲覧可能



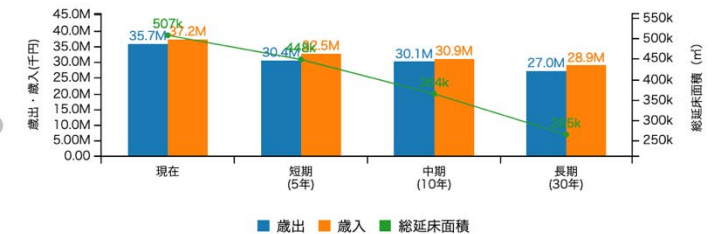
Index (指標)



・南砺市公共施設等白書 (平成27年6月)

Cost Overview (コスト概観)

南砺市公共施設等総合管理計画における30年間の公共施設縮減と財政シミュレーション
(延床面積概ね50%縮減、大規模改修無し、耐用年数を2割延長)



・南砺市公共施設等総合管理計画 (平成27年9月)

Pick Up! (個別施設)

検索

分類	施設名称	利用者数	維持管理コスト (千円)
幼保	認定子ども園井波にじる保育園	181	127,000
幼保	福野おひさま保育園	221	121,679
幼保	福野ひまわり保育園	179	119,664

「南砺市公共施設マネジメント（公開画面）」の主な使用データ

No	データ名称	データの内容
1	南砺市	南砺市公共施設等総合管理計画（平成27年9月）
2	南砺市	南砺市公共施設等白書（平成27年6月）
3	南砺市	南砺市公共施設等情報（平成30年度）
3	総務省	公共施設等総合管理計画の主たる記載内容等を取りまとめた一覧表（平成29年3月31日現在）
4	総務省	公共施設状況調経年比較表（平成18年～平成27年）
5	南砺市	南砺市オープンデータ 公開データ（2018年（平成30年）11月まで）
6	国土交通省国土政策局 （国土数値情報）	平成22年 市町村役場等及び公的集会施設
7	東京大学空間情報科学研究センター	CSVアドレスマッチングサービス

（2020年4月17日時点）