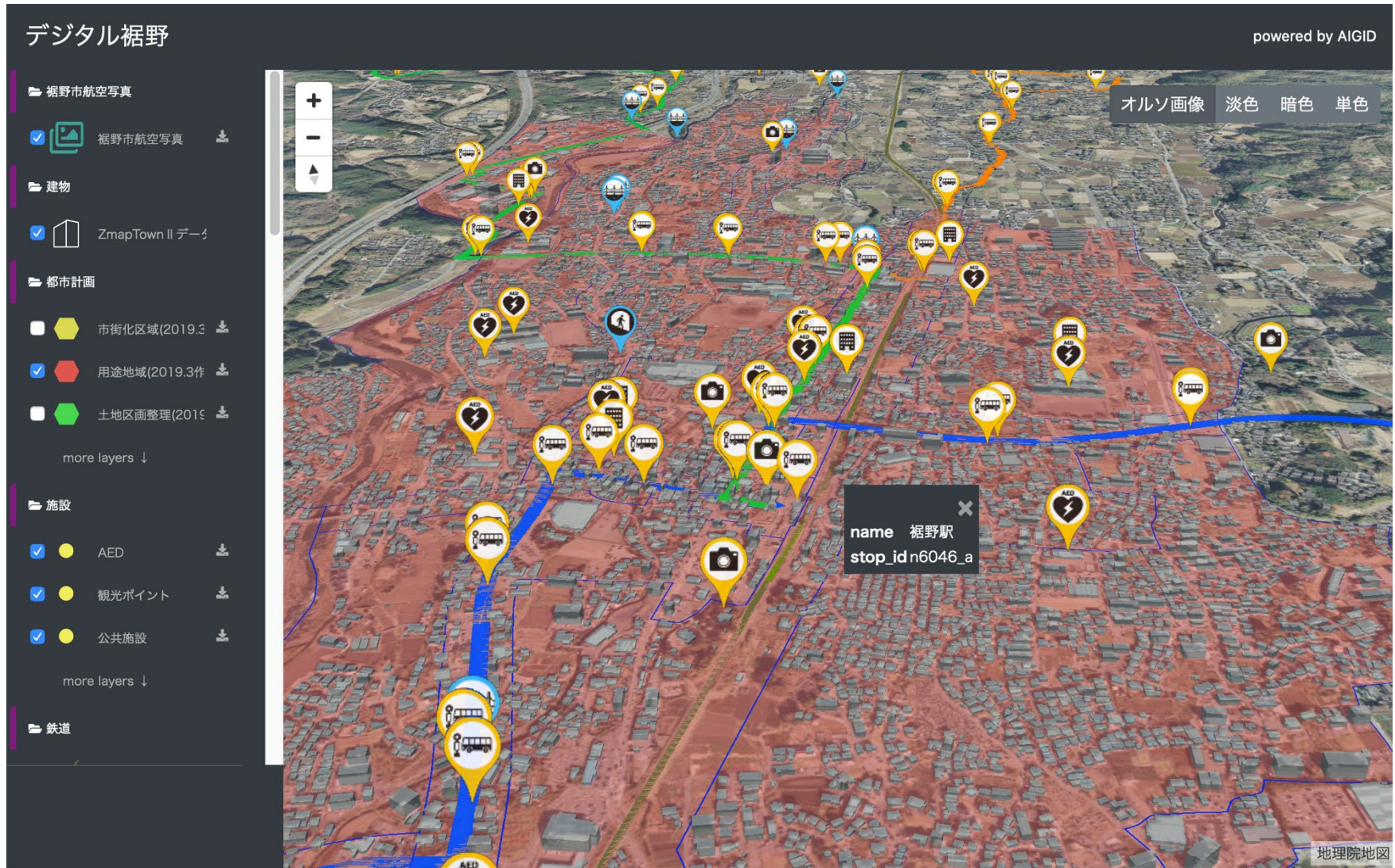


「デジタル裾野」概要

主に裾野市で有する多様な社会インフラに関するデジタルデータをクラウド地図上に3次元可視化しユーザーが相互にデータを参考にしながら課題解決を促進するためのプラットフォーム



デジタル裾野

powered by AIGID

裾野市航空写真

裾野市航空写真 

建物

ZmapTown II データ


都市計画

施設

鉄道

すそのーる (自主運行バス)

H30裾野市道路

道路台帳500 

道路台帳1000 

認定路線 

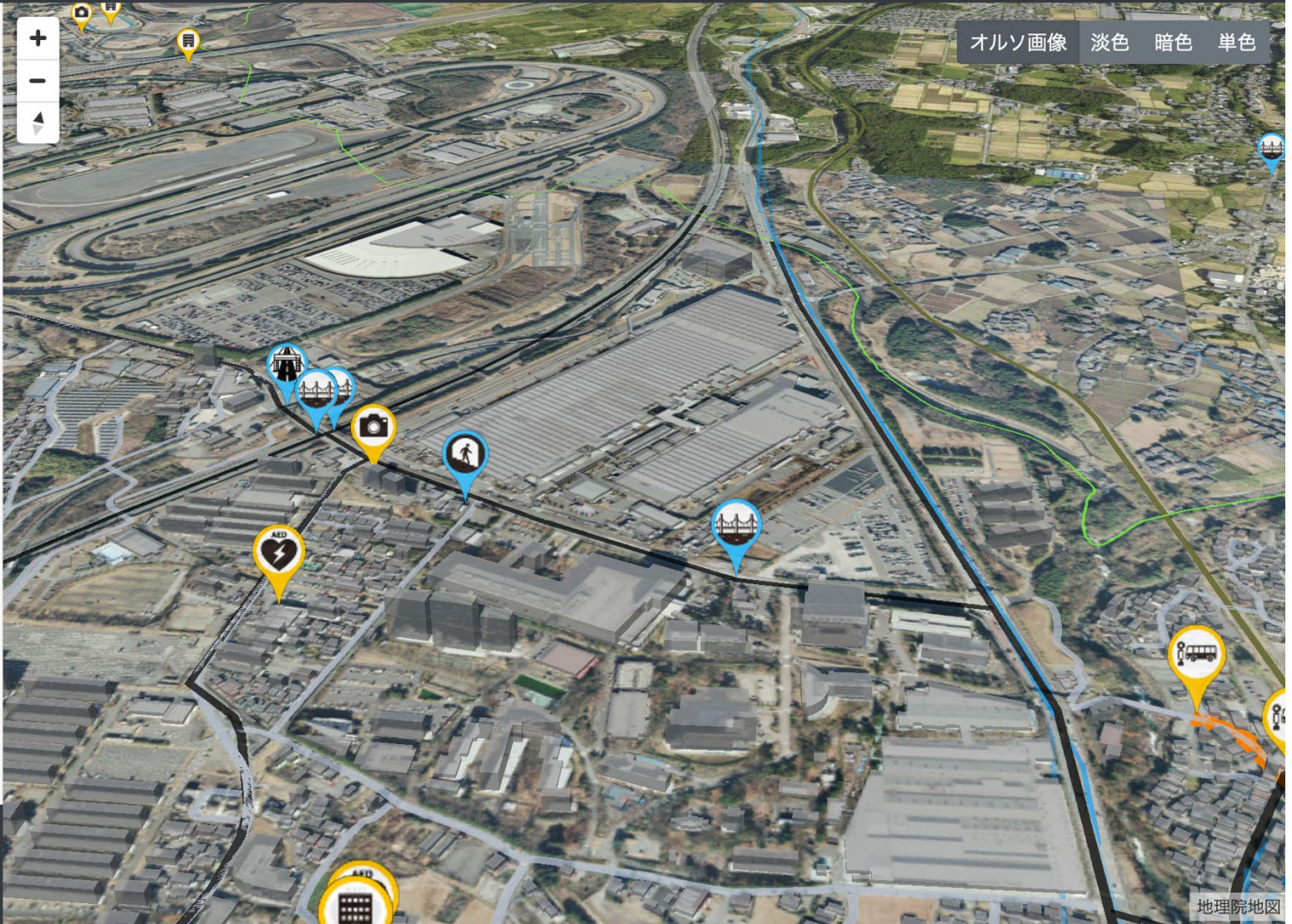
more layers ↓

裾野市防災マップ(H28.3時点)

行政区域図 (H31.4.1時点)

静岡県土木工事

時刻: 15:07 



「デジタル裾野」 掲載データ（抜粋）

（オープンデータとしてダウンロード可能なデータ。2020年4月13日時点）

データ名称	データの内容	元データの形式	元データの容量
航空写真	3年毎、元日前後の航空写真	Geotiff	13.4GB
都市計画主題図 (2019年6月)	市街化区域, 地区計画, 市街化調整区域, 用途地域, 【追加】準防火, 都市施設その他, 都市施設公園, 都市施設緑地	Shape	400KB
公共施設位置情報	公共施設、観光ポイント、AED、警察施設、公民館・集会所、wifi、避難所、宿泊施設、医療施設、Wikipedia記事QRコード	Excel, RDF	数10KB
すそのーるGTFSデータ	自主運行バスすそのーるのバス停、路線、時刻表データ（バスの動き）	GTFS	200KB
防災マップ	一時滞在者避難者用リフレッシュセンター、救護所、救護病院、警察災害派遣隊、広域避難地、市緊急輸送路、指定避難所、消防詰所、消防施設、福祉避難所、物資集積所	Shape	数10KB
行政区域図	2019年4月1日時点	Shape	1MB
認定路線（市道）	市道番号、路線枝番、路線名称	Excel	600KB
橋梁位置	橋梁名、橋梁位置	Shape	48KB
市道路線網図	市道路線図	Shape	2.4MB
道路台帳附図	道路台帳附図	Shape	125MB